

**Gevorest**

**ΒΑΣΗ  
ΣΤΟΝ  
Ύπνο!**

ΕΛ

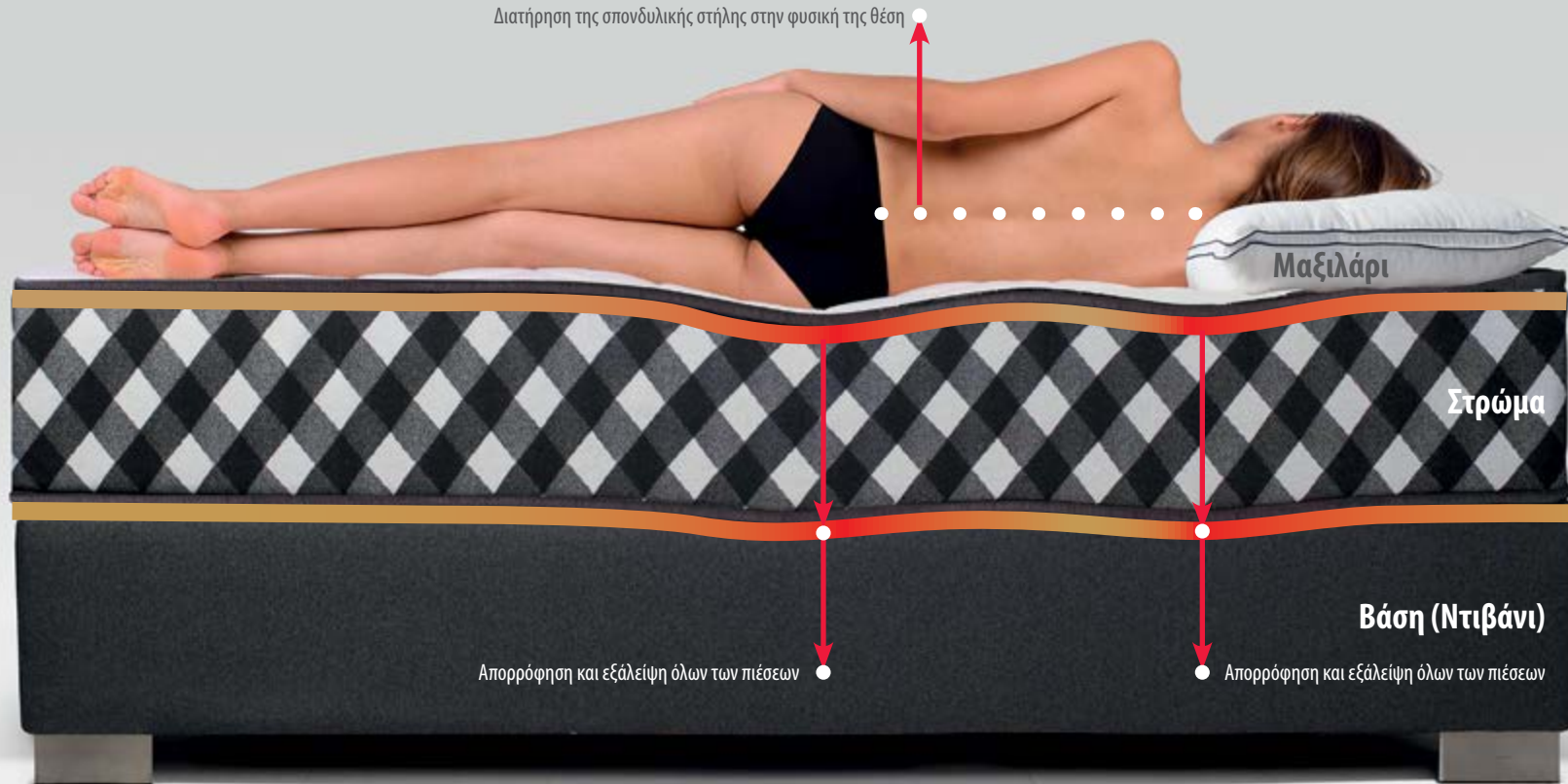
## Βάση (Ντιβάνι)

Για την ιδανική Ποιότητα στον Ύπνο χρειάζονται:

- Η Βάση (Ντιβάνι)
- Το Στρώμα
- Το Μαξιλάρι

Ο κατάλληλος συνδυασμός των τριών συνεισφέρει στην απορρόφηση και εξάλειψη όλων των πιέσεων στο σώμα μας επιδιώκοντας πάντοτε την διατήρηση της σπονδυλικής στήλης στην φυσική της θέση (βλέπε σχεδιάγραμμα).

Για την επιλογή των πιο πάνω απαραίτητη προϋπόθεση είναι η σχολαστική δοκιμή τους.





## Βάσεις Sueno, Sonno, Sen



### Βάσεις ενιαίας επίπεδης επιφάνειας με ανεξάρτητα ελατήρια

- Ανθεκτικές και στιβαρές.
- Ξαπλώνοντας το σώμα δημιουργεί με το βάρος πιέσεις. Όταν όμως συντονιστεί η λειτουργία των ελατηρίων του στρώματος και της βάσης (ντιβάνι) επιτυγχάνεται η μεγαλύτερη απορρόφηση, εξασθένιση και τελικά μηδενισμός όλων των πιέσεων στο σώμα μας.
- Σε συνδυασμό με τα ανεξάρτητα ελατήρια των Στρωμάτων της **Υπνος Collection** μεγιστοποιούν την Άνεση αλλά και τη Στήριξη.
- Εξαλείφονται οι πιέσεις στο μέγιστο βαθμό αφού απορροφούνται, εξασθενούν και μηδενίζονται διαμέσου του Στρώματος και της Βάσης (Ντιβάνι).
- Συνδυάζονται ιδανικά με τις Κεφαλαριές της **Υπνος Collection**.

**Προσοχή:** Η ενιαία επίπεδη επιφάνεια είναι απαραίτητη προϋπόθεση για την σωστή λειτουργία του στρώματος.

\* **Sueno** στα ισπανικά σημαίνει Υπνος, **Sonno** στα ιταλικά σημαίνει Υπνος, **Sen** στα πολωνικά σημαίνει Υπνος



Βάση Sueno  
Κεφαλαριά Άλκιστης  
Υπνος Collection



Βάση Sueno  
Υπνος Collection



Κεφαλαριά Άλκιστης  
Υπνος Collection

  
Yrnos  
Collection



**Βάση Sonno**  
**Κεφαλαριά Φαίδρα**  
Yrnos Collection



**Κεφαλαριά Φαίδρα**  
Yrnos Collection

**Βάση Sonno**  
Yrnos Collection

  
Yrnos  
Collection



**Βάση Sen**  
Yrnos Collection

**Κεφαλαριά Έρις**  
Yrnos Collection



**Βάση Sen**  
Yrnos Collection

# Relax

Collection

## Βάσεις Sante, Swen



### Βάσεις ενιαίας επίπεδης επιφάνειας με ομοιογενή ελατήρια

- Ανθεκτικές και στιβαρές.
- Εξαλείφονται οι πιέσεις στο μέγιστο βαθμό αφού απορροφούνται, εξασθενούν και μηδενίζονται διαμέσου του στρώματος και της Βάσης (Ντιβάνι).
- Σε συνδυασμό με τα Στρώματα της **Relax Collection** ενισχύονται τα επίπεδα Άνεσης αλλά και Στήριξης.
- Συνδυάζονται ιδανικά με τις κεφαλαριές της **Relax Collection**.

**Προσοχή:** Η ενιαία επίπεδη επιφάνεια είναι απαραίτητη προϋπόθεση για την σωστή λειτουργία του στρώματος.

\* **Sante** στα γαλλικά σημαίνει υγεία, **Swen** στην αϊτινή κρεολή σημαίνει φροντίδα



Relax  
Collection

Βάση Sante  
Κεφαλαριά Ηλέκτρα  
Relax Collection



Βάση Sante  
Relax Collection

Βάση Swen  
Relax Collection

Anesis  
Collection

## Βάσεις Natt, Nuit & Noche



### Βάσεις ενιαίας επίπεδης ξύλινης επιφάνειας

- Ανθεκτικές και στιβαρές.
- Ενισχύουν τα επίπεδα Στήριξης των στρωμάτων της **Anesis Collection**.
- Συνδυάζονται ιδανικά με τις κεφαλαριές της **Anesis Collection**.

Προσοχή: Η ενιαία επίπεδη επιφάνεια είναι απαραίτητη προϋπόθεση για την σωστή λειτουργία του στρώματος.

\* **Natt** στα σουηδικά σημαίνει νύχτα, **Nuit** στα γαλλικά σημαίνει νύχτα, **Noche** στα ισπανικά σημαίνει νύχτα



Anesis  
Collection

Βάση Natt  
Κεφαλαριά Άρτεμις  
Anesis Collection



Βάση Natt  
Anesis Collection

Βάση Nuit  
Anesis Collection

Βάση Noche  
Anesis Collection

# Εξειδικευμένες Βάσεις (Ντιβάνια) εξοικονόμησης χώρου

## 1. Warehouse

- Ιδανική λύση για άτομα που χρειάζονται **επιπλέον αποθηκευτικό χώρο**.
- **Βάση με ενιαίο αποθηκευτικό χώρο** σε δύο επιλογές με βάθος 20εκ και 25εκ.
- Μπορεί να υποστηρίξει οποιοδήποτε τύπο Στρώματος.
- **Ανοίγει και κλείνει εύκολα** χωρίς να μετακινηθεί το Στρώμα από τη θέση του.

## 3. Flexirest

- Ειδικά σχεδιασμένο **για άτομα με κινητικές παθήσεις**.
- Βάση (Ντιβάνι) με **ηλεκτρονική ανύψωση**.
- Συνδυάζεται με στρώματα χωρίς ελατήρια.

## 2. Sleepover

- Ιδανική λύση **για φιλοξενία**.
- **Μετατρέπόμενη Βάση** ενιαίας επίπεδης επιφάνειας για **επέκταση της υφιστάμενης Βάσης (Ντιβάνι)**.
- Η επιπλέον ενιαία βάση διαθέτει **ανοιγόμενα πόδια** ώστε να μπορεί να φτάσει στο ύψος της κύριας βάσης.

## 4. Spacesaver

- Βάση (Ντιβάνι) με **συρτάρι** σε τρεις διαφορετικούς συνδυασμούς.
- Ιδανική λύση για **επιπλέον αποθηκευτικό χώρο**.
- Κατάλληλο για όλους τους τύπους Στρωμάτων.



1. Warehouse



Sleepover  
επιπλέον ενιαία βάση



Warehouse  
20 εκ βάθος

Warehouse  
25 εκ βάθος



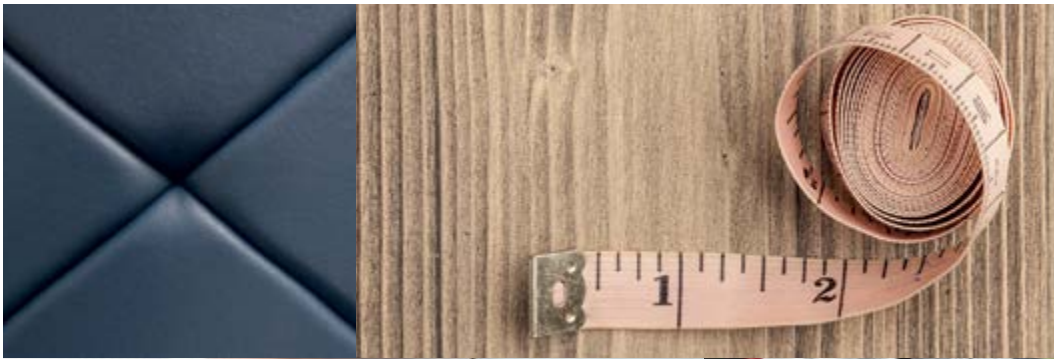
2. Sleepover



3. Flexirest



4. Spacesaver



## Βάση (Ντιβάνι)... ατέλειωτες επιλογές ατέλειωτοι συνδυασμοί

### Για την Βάση (Ντιβάνι) σου μπορείς να διαλέξεις:

- **Τύπο Βάσης (Ντιβάνι)** - Με ανεξάρτητα ελατήρια, με ομοιογενή ελατήρια ή Ξύλινη.
- **Μέγεθος** - Μπορείτε να το παραγγείλετε σε οποιαδήποτε διάσταση.
- **Ύψος Βάσης (Ντιβάνι)** - σε συνδυασμό με το ύψος του ποδιού που θα διαλέξετε.
- **Σχέδιο και ύψος ποδιού.**
- **Χρώμα** - Υφάσματα και δερματίνες σε διάφορα σχέδια και χρωματισμούς.
- Κεφαλαριά από την **Υπνος, Relax** ή **Anesis Collection**.



**ΔΙΚΤΥΟ ΛΙΑΝΙΚΗΣ ΠΩΛΗΣΗΣ**



**ΛΕΥΚΩΣΙΑ**

**Κατάστημα Αθαλάσσης**

Λεωφ. Αθαλασσας, 95  
Τηλ: 22587122

**Κατάστημα Έγκωμης**

28ης Οκτωβρίου 23, Έγκωμη  
Τηλ: 22587121

**Κατάστημα Λασιών**

Γιάννου Κρασιδιώτη 100, Λασιδιά  
Τηλ: 22587107

**Κατάστημα Αγλαντζιάς**

Λεωφόρος Λάρνακος 52, Αγλαντζιά  
Τηλ: 22587108

**ΛΕΜΕΣΟΣ**

**Κατάστημα Κολωνακίου**

Κολωνακίου 54, Άγιος Αθανάσιος  
Τηλ : 22587125 – 22587134

**Κατάστημα Μακεδονίας**

Λεωφόρος Σπύρου Κυπριανού 57  
Τηλ: 22587106

**Κατάστημα Δυτικής Λεμεσού**

Οδός Πάφου, 6  
Τηλ: 22587136

**Κατάστημα MYMALL**

Φραγκλίνου Ρούσβελτ 285 MYMALL  
1ος όροφος, Τηλ: 22587135

**ΛΑΡΝΑΚΑ**

**Κατάστημα Λάρνακας**

Λεωφόρος Σπύρου Κυπριανού  
και Αγίων Ανάργυρων  
Τηλ: 22587124

**ΠΑΦΟΣ**

**Κατάστημα Πάφου**

Λεωφόρος Μεσογής 17B  
Τηλ: 22587126

**Κατάστημα Kings Avenue Mall**

Τάφοι των Βασιλέων 2,  
1ος όροφος, Τηλ: 22587140

**ΠΑΡΑΛΙΜΝΙ**

**Κατάστημα Παραλιμνίου**

Λεωφόρος Σωτήρας 14  
Τηλ: 22587127